

لإظهار أفضل جودة تصوير، يمكن أن يطلب منك تفريغ المثانة، أو الأمعاء من البول و الفضلات

ما الممكن ان أتوقعه أثناء الأشعة؟

يتم إجراء الأشعة الصوتية من قبل مقدم رعاية صحية متخصص يتم كشف المنطقة السفلية من الجسم، ثم الاستلقاء على سرير الفحص، و سيتم تزويدك بغطاء لتغطية المنطقة بعد ذلك، يتم خفت ضوء الغرفة للحصول على جودة أفضل من التصوير. ووضعية الجسم: نثي الركبتين ووضعها بالقرب من المؤخرة سيتم وضع جل أو مادة مزلقة على مجس الأشعة، ثم تغطيتها ب قفاز خاص، و يتم وضع جل فوق القفاز

يتم وضع المجس على منطقة العجان

الإجراء لايعتبر مؤلم أو مزعج، لكن ممكن الإحساس بالبرودة من الجل و ضغط المجس على منطقة العجان

الحاجة لتفرقة الشفرتين الخارجيتين و تحريك المجس لأخذ تصوير أفضل

ممكن أن يطلب منك شد و إرخاء عضلات الحوض أثناء الإجراء

من الممكن أن يتم الإجراء في وضعية الوقوف

سيقوم المقدم الصحي بشرح جميع الخطوات و التعليمات أثناء الإجراء

ماهي المعلومات التي من الممكن أن تزودها الأشعة؟

ممكن للأشعة الصوتية أن تكشف عن المشكلات المتعلقة بالحوض، و التي تشمل هبوط المثانة، الرحم، المستقيم، أو الأمعاء. بالإضافة إلى المضاعفات المتعلقة بالولادة مثل تمزق عضلات الحوض أو القناة الشرجية

إذا سبق و أن تم وضع شريط سلس البول، الأشعة تتمكن من الكشف عن ذلك

تتمكن الأشعة من الكشف عن المشاكل المتعلقة بالبول كقياس مدى تفريغ المثانة للبول، قدرة عضلات الحوض على الانقباض السليم

كما يمكن فحص المستقيم، وتشخيص علامات الإنغلاف المعوي، و الانغلاف هو حالة طبية ينزلق فيها جزء من الأمعاء ليدخل في جزء معوي آخر مجاور. كما يمكن تشخيص هبوط جدار المهبل الخلفي المجاور للمستقيم

العلامات التي ذكرت أعلاه تساعد الطبيب المختص بتحديد خطة العلاج المناسبة لك

ماهو الوقت المتوقع لإجراء الأشعة؟

الوقت المعتاد يتراوح بين عشر إلى خمسة عشر دقيقة

هل هناك أي مخاطر للأشعة؟

تعتبر الأشعة الصوتية آمنة و ليس لها أي آثار جانبية أو مخاطر

كيف لي أن أعرف نتائج الأشعة؟

المعلومات المزودة من قبل الإجراء تقدم للطبيب المختص، و سيقوم طبيبك بشرح النتائج لك

تهدف المعلومات المقدمة في هذه المنشورة الإجابة على الأسئلة المتكررة لإجراء الأشعة الصوتية عن طريق منطقة العجان

لتفاصيل أكثر، يمكنك زيارة الموقع الإلكتروني www.YourPelvicFloor.org

ترجمة: د. لبنى البدر

الأشعة الصوتية للحوض عن طريق منطقة العجان

إرشادات للنساء

١. ماهي الأشعة الصوتية للحوض عن طريق منطقة العجان؟

٢. هل هناك تحضير خاص قبل الأشعة؟

٣. ما الممكن ان أتوقعه أثناء الأشعة؟

٤. ماهي المعلومات التي من الممكن أن تزودها الأشعة؟

٥. ماهو الوقت المتوقع لإجراء الأشعة؟

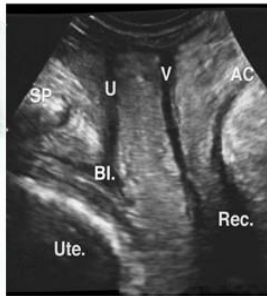
٦. هل هناك أي مخاطر للأشعة؟

٧. كيف لي أن أعرف نتائج الأشعة؟

ماهي الأشعة الصوتية للحوض عن طريق منطقة العجان؟

تصوير الحوض يتم عن طريق وضع مجس (أداة جهاز الأشعة) من قبل مقدم الخدمة الصحية على منطقة العجان، و هي المنطقة ما بين المهبل و فتحة الشرج، هذه الوضعية من الممكن أن تزودنا بصورة للمثانة، مجرى البول أو الإحليل. المهبل، الرحم و عنق الرحم، منطقة العجان، القناة الشرجية، و عضلات الحوض للتوضيح، انظر للصور أدناه

صورة ب



صورة "أ" تظهر وضعية المجس (أداة جهاز الأشعة) على منطقة العجان

صورة "ب" تظهر أعضاء الحوض

عظمة العانة- SP

مجرى البول أو الإحليل-U

المثانة- BL

الرحم- Ute

المهبل- V

القناة الشرجية-AC

المستقيم-Rec

المعلومات المقدمة في المنشورة هذه لدواعي تزويدك بالمعلومات العامة لهذا الإجراء. هذه المعلومات لا تستخدم لدواعي التشخيص أو العلاج لأي مشكلة صحية، و يتم التشخيص و العلاج من قبل طبيب متخصص