

Sistoskopi

Kadınlar için bir rehber

1. Sistoskopi nedir?
2. Sistoskopi neden yapılır?
3. Test için hazırlık
4. Test hakkında
5. Herhangi bir risk var mı?
6. Daha sonra ne beklemeli?

Sistoskopi nedir?

Sistoskopi, doktorunuzun mesanenize ve idrar yolunuza sistoskop adı verilen özel bir teleskopla bakmasını sağlayan bir prosedürün adıdır. Üretra, idrarı mesaneden vücudun dışına taşıyan tüptür.

Sistoskopi neden yapılır?

Taniya yardımcı olmak için, aşağıdaki gibi semptomların nedenini bulmak için bir sistoskopi yapılabilir:

- Mesane kontrolünün kaybı (inkontinans) veya aşırı aktif mesane.
- Sık idrar torbası(mesane) enfeksiyonları.
- İdrarda kan (hematüri).
- İdrar örneğinde bulunan sıra dışı hücreler.
- Mesane, idrar yolu(üretra) veya idrar yaparken ağrı.
- Inkontinans bant prosedürü veya histerektomi gibi bir cerrahi prosedür sırasında mesane veya üreterlere zarar verilmediğinden emin olmak için.

Sistoskopi mesane taşları, kanama, tümörler ve mesanenin yapısal anormallikleri gibi sorunların giderilmesinde idrar testleri veya ultrason gibi diğer testlerden daha başarılıdır.

İki ana tip sistoskop kullanılır: fleksibl veya rijid. Fleksibl bir sistoskop, idrar yolu ile mesaneye geçilen ince bir teleskoptur. Bir kalem kadar kalındır. Sistoskop esnek olduğundan, genellikle üretranın kavisleri boyunca kolayca geçmektedir. Esnek uç hareket de ettirilebilir, böylece doktor mesanenin tüm iç duvarını ve üreterlerin ağzına bakabilir.

Rijid bir sistoskop kısa, sert bir teleskoptur. Daha fazla çeşitte cihazın yan kanallara geçmesine izin vererek mesela doktorun örnek alabilmesini veya mesaneye enjeksiyon yapabilmesini sağlar. Bazen fleksibl sistoskopi sonrasında ileri bir tarihte rijid sistoskopi uygulanabilir.

İşlem için hazırlık

Ayaktan prosedür ile yapılacaksa, çoğu durumda testten önce normal olarak yiyip içebilirsiniz. Genel anestezi ile yapılacaksa, sistoskopi işleminden 6-8 saat önce yemekten ve içmekten kaçınmalısınız.



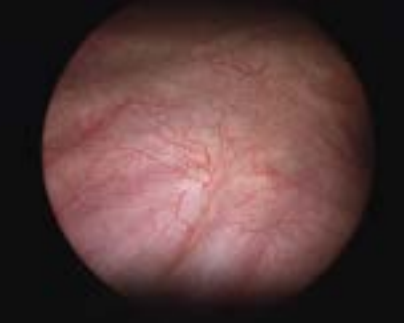
Fleksibl Sistoskopi

Sistoskopi sırasında doktorun gördüğü görüntüler TV monitöründe görüntülenebilir

Herhangi bir tıbbi prosedür küçük bir yaralanma riski taşıdığından, testten önce bir onay formu imzalamanız istenebilir. Herhangi bir endişeniz hakkında doktorunuza sormaktan çekinmeyin. Genel olarak, tüm normal ilaçlarınızı ameliyattan önce almanız önerilir ancak bunu doktorunuzla kontrol edin. Enfeksiyonu kontrol etmek için testten önce idrar örneği vermeniz istenebilir.

Test hakkında

- Prosedür, belirtilerimize bağlı olarak doktorun ofisinde veya ameliyathanede yapılabilir. Doktorunuz testinizin nerede yapılacağını önerecektir. Test, genel veya lokal anestezi altında gerçekleştirilebilir. Prosedürden önce doktorunuz bunu size bildirecektir.
- Ortalama olarak, testin tamamlanması 15-20 dakika sürecektir.
- Prosedür için hastanede bir elbise giymeniz istenebilir ve vücudunuzun alt kısmı steril bir örtü ile kaplanacaktır. Çoğu durumda dizlerinizin arasını aralayarak yukarı kıvrılarak sırtınıza yaslanırsınız. Üretra etrafı temizlenecek ve üretraya uyuşturucu jel (lokal anestezi) uygulanabilecektir.
- Doktor daha sonra sistoskopi mesanenize yavaşça yerleştirecektir. Kamera takıldığında biraz rahatsız edici olabilir, pelvik taban kaslarını gevşetmek bu kısmı kolaylaştıracaktır. Çoğu kadın testi çok iyi tolere eder.
- Mesane duvarının iyi görülebilmesi için doktor, mesanenizi steril bir sıvı ile dolduracaktır. Mesaneniz dolduğunda idrara çıkma isteği ve mesanede hafif bir rahatsızlık hissedebilirsiniz. Muayene biter bitmez mesaneyi boşaltabilirsiniz.



Sistoskopi'de Normal Mesane

Herhangi bir risk var mı?

Bu prosedürle komplikasyon riski düşüktür. Komplikasyonlar:

- İdrar yolu enfeksiyonu
- Kanama
- Mesane veya idrar yolu yaralanması

Genel anestezi aldıysanız bireysel riskler de vardır. Belirli bir risk seviyesi hakkında daha fazla bilgi almak isterseniz, size daha ayrıntılı bilgi verebilecek doktorunuz veya anestezi uzmanınızla konuşun.

Daha sonra ne bekleriz

İdrar yaparken geçici hafif yanma hissine sahip olabilirsiniz ve idrarınızda küçük miktarlarda kan görebilirsiniz. Ilık bir banyo veya sıcak nemli bir bezin üretra ağzına uygulanması yanma hissini hafifletebilir. Bu problemler 24 saatten uzun sürmemelidir. Kanama veya ağrı şiddetliyse veya problemler birkaç günden uzun sürerse doktorunuza söyleyin.

Testten sonra idrar yolu enfeksiyonu gelişmesi için küçük bir risk vardır. Prosedürden sonraki 24 saat boyunca eşit aralıklarla yaklaşık 3 litre su (12-13 bardak) ilave sıvıyı içmek tavsiye edilir. Doktorunuz size bir enfeksiyonu önlemek için antibiyotik verebilir. İdrarda bulanıklık, pis koku, idrar yaparken ağrı, ateş veya titreme gibi bir enfeksiyon belirtiniz varsa, doktorunuza arayın.

Normalde , sistoskopi işleminden sonraki gün işe dönmek için yeterince iyi olmanız gerekir, ancak genel anestezi almışsanız araba sürmek veya makine kullanmak için güvendesiniz anestezi uzmanınıza sorun.

Daha fazla bilgi için www.YourPelvicFloor.org adresini ziyaret edin.