

## Dopochwowa terapia estrogenami w niskich dawkach

### Przewodnik dla pacjentki

1. Dlaczego powinno się stosować estrogeny dopochwowo?
2. Czym jest dopochwowa terapia estrogenami?
3. Czy lokalna terapia estrogenami jest dla mnie bezpieczna?
4. Które preparaty są dla mnie najlepsze?
5. Jeżeli stosuję HTZ, czy również potrzebuję estrogenów stosowanych miejscowo?

### Dlaczego powinno się stosować estrogeny dopochwowo?

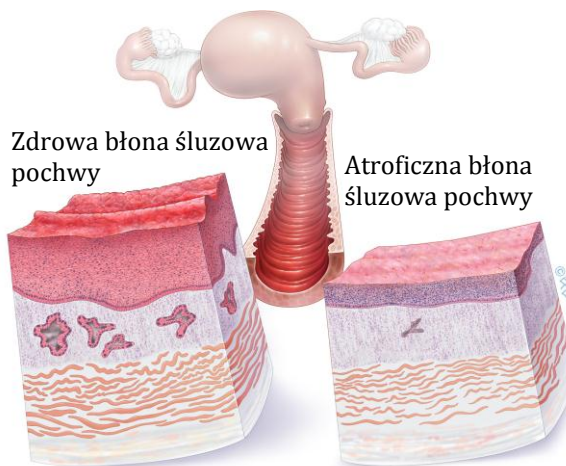
Estrogeny podawane miejscowo stosuje się w leczeniu atroficznych zmian **skóry** i błony śluzowej okolicy moczowo-płciowej. Tym medycznym terminem określa się zmiany, które pojawiają się w pochwie, cewce moczowej oraz na sromie, powstające po menopauzie, gdy jajniki nie produkują już estrogenów. Może to prowadzić do zmian w **kwasowości** (pH) pochwy, w wyniku czego jej błona śluzowa staje się sucha, ścieńczała, bolesna i mniej nawilżona.

Kobiety, u których występują atroficzne zmiany pochwy, mogą zgłaszać objawy dyskomfortu, podrażnienia, pieczenia oraz bólu podczas stosunku płciowego czy bardziej obfitych upławów. Celem dopochwowej terapii estrogenami w niskich dawkach jest złagodzenie tych objawów.

Zmiany błony śluzowej, które powstają w pochwie mogą również pojawić się w cewce moczowej oraz trójkątce pęcherza moczowego. Mogą one być przyczyną częstomoczu, parć nagłych, dyskomfortu podczas oddawania moczu jak również częstszego występowania zakażeń układu moczowego. Estrogeny podawane dopochwowo mogą złagodzić te objawy.

### Czym jest dopochwowa terapia estrogenami?

Polega ona na podawaniu estrogenów bezpośrednio do pochwy, gdzie działają one miejscowo w celu poprawienia jakości **błony śluzowej**, która staje się grubsza, lepiej nawilżona i o prawidłowym pH. Zaletą miejscowej terapii, w odróżnieniu od systemowej (HTZ – Hormonalna Terapia Zastępcza w formie tabletek lub plastrów) jest możliwość stosowania znacznie mniejszych dawek hormonów dla uzyskania dobrego efektu w pochwie, przy zminimalizowanym działaniu na inne narządy takie jak piersi czy macica. Estrogeny podawane dopochwowo mogą mieć różną postać – tabletek dopochwowych, kremu, żelu oraz krążków dopochwowych.



### Czy lokalna terapia estrogenami jest dla mnie bezpieczna?

Dopochwowe preparaty estrogenowe oddziałują lokalnie na błonę śluzową pochwy, tylko niewielka ich część jest wchłaniana do krwiobiegu. Działają podobnie jak krem do rąk. Ze względu na minimalną absorpcję są bardzo bezpieczne. Jeżeli przebyłaś raka piersi i masz przetrwałe dokuczliwe objawy, których nie można wyeliminować preparatami nawilżającymi i natłuszczającymi, miejscowa terapia estrogenami może być użyteczna, jednak najpierw skonsultuj się z twoim onkologiem.

### Które preparaty są dla mnie najlepsze?

Twój lekarz poradzi tobie, którą formę preparatu wybrać, ale większość kobiet toleruje wszystkie dostępne formy podawania estrogenów. Badania pokazały, że wszystkie preparaty są równie efektywne w łagodzeniu objawów.

### Jeżeli stosuję HTZ, czy potrzebuję również estrogenów stosowanych miejscowo?

Jeżeli jednak mimo stosowania HTZ nadal masz objawy ze strony pochwy twój lekarz może przepisać również estrogeny stosowane dopochwowo. Problem ten może się pojawić, gdy przyjmujesz bardzo niską dawkę hormonów. Stosując estrogeny miejscowo można złagodzić objawy, bez potrzeby zwiększania dawki HTZ. Lubrykanty np. żel KY mogą być również pomocne, jeżeli twoim głównym objawem jest suchość pochwy podczas stosunku płciowego.

