

**การบำบัดด้วยฮอร์โมนเอสโตรเจนปริมาณต่ำทางช่องคลอด  
ข้อแนะนำสำหรับสตรี**

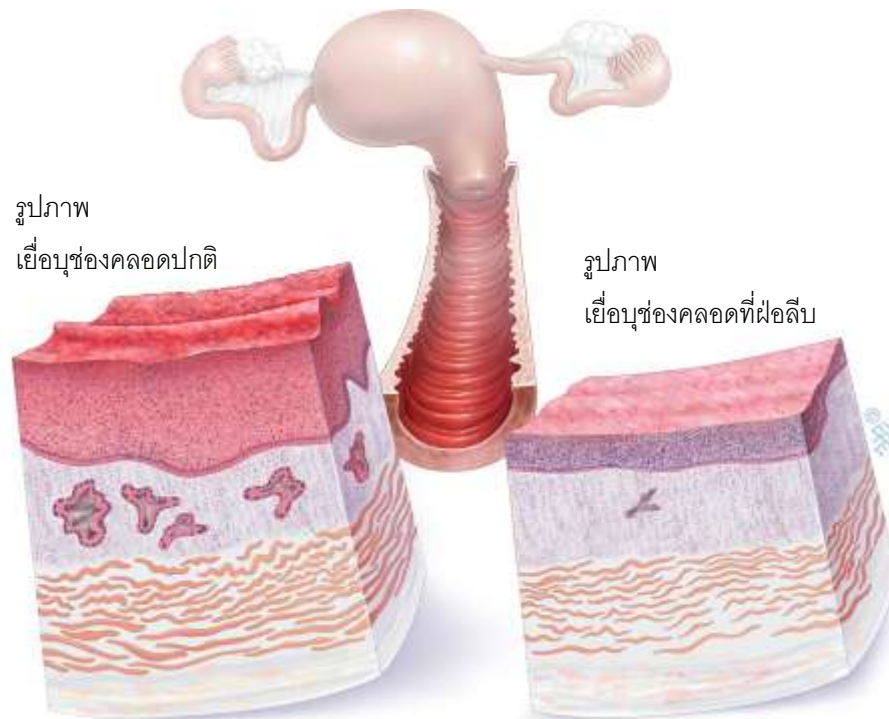
1. ทำไมจึงควรบำบัดด้วยฮอร์โมนเอสโตรเจนทางช่องคลอด
2. การบำบัดด้วยฮอร์โมนเอสโตรเจนภายในช่องคลอดคืออะไร
3. การบำบัดด้วยฮอร์โมนเอสโตรเจนแบบเฉพาะที่ มีความปลอดภัยหรือไม่
4. ฮอร์โมนเอสโตรเจนรูปแบบใดเหมาะสมที่สุด
5. หากได้รับการบำบัดด้วยฮอร์โมนทดแทนแล้ว ยังจำเป็นต้องรับการบำบัดด้วยฮอร์โมนเอสโตรเจนแบบเฉพาะที่อีกหรือไม่

**ทำไมจึงควรบำบัดด้วยเอสโตรเจนทางช่องคลอด**

ฮอร์โมนเอสโตรเจนแบบเฉพาะที่ ใช้สำหรับบำบัดภาวะผิวแห้งบริเวณช่องคลอดและทางเดินปัสสาวะฝ่อลีบ ซึ่งเป็นศัพท์ทางแพทย์ที่ใช้อธิบายการเปลี่ยนแปลงที่เกิดขึ้นกับชั้นผิวแห้งบริเวณช่องคลอด ท่อปัสสาวะและปากช่องคลอด เมื่อรังไข่หยุดผลิตฮอร์โมนเอสโตรเจนหลังจากเข้าสู่วัยหมดประจำเดือน ภาวะดังกล่าว ทำให้ความเป็นกรดในช่องคลอดมีการเปลี่ยนแปลง ซึ่งนำไปสู่อาการผิวแห้งบริเวณช่องคลอดแห้ง บาง แสบคัน และมีความหล่อลื่นน้อยลง

สตรีที่มีภาวะผิวแห้งบริเวณช่องคลอดฝ่อลีบ อาจรู้สึกไม่สบายตัวหรือเจ็บระหว่างมีเพศสัมพันธ์ นอกจากนี้ อาจมีตกขาวเพิ่มขึ้นและระคายเคือง หรือมีอาการแสบร้อนในช่องคลอด เป้าหมายของการบำบัดด้วยฮอร์โมนเอสโตรเจนปริมาณต่ำทางช่องคลอดก็เพื่อบรรเทาอาการต่างๆ เหล่านี้

การเปลี่ยนแปลงของผิวแห้งในลักษณะเดียวกันกับที่เกิดขึ้นที่ผิวแห้งบริเวณช่องคลอดนั้นยังอาจเกิดขึ้นในบริเวณท่อน้ำปัสสาวะและบริเวณฐานกระเพาะปัสสาวะ(ไตรโกน) ด้วย การเปลี่ยนแปลงที่เกิดขึ้นอาจส่งผลให้มีอาการปัสสาวะบ่อยหรือปวดปัสสาวะอย่างรุนแรงจนรอไม่ได้ และอาจรู้สึกถ่ายปัสสาวะไม่สะดวก นอกจากนี้ ยังอาจมีโอกาสเกิดการติดเชื้อทางเดินปัสสาวะได้บ่อยขึ้น การบำบัดด้วยฮอร์โมนเอสโตรเจนเฉพาะที่ภายในช่องคลอดจะช่วยบรรเทาอาการเหล่านี้ได้



### การบำบัดด้วยฮอร์โมนเอสโตรเจนภายในช่องคลอดคืออะไร

การบำบัดด้วยวิธีนี้ เป็นการเพิ่มฮอร์โมนเอสโตรเจนในช่องคลอดโดยตรง ซึ่งฮอร์โมนจะออกฤทธิ์เฉพาะที่ในการปรับปรุงคุณภาพของผิวหนังบริเวณดังกล่าว โดยการปรับสภาพความเป็นกรดให้สมดุลและทำให้ชั้นผิวหนังหนาขึ้นและมีความหล่อลื่นดีขึ้น ข้อดีของการใช้วิธีการบำบัดแบบเฉพาะที่แทนการบำบัดทั้งระบบของร่างกาย(การบำบัดด้วยการใช้ฮอร์โมนทดแทนในรูปของยาเม็ดหรือแผ่นแปะ) คือ ปริมาณฮอร์โมนที่ใช้เพื่อช่วยให้อาการที่เกิดขึ้นในช่องคลอดดีขึ้นนั้นต่ำกว่ามาก ในขณะที่เดียวกันยังลดผลกระทบที่อาจเกิดขึ้นกับอวัยวะอื่นๆ เช่น เต้านมหรือมดลูก ฮอร์โมนเอสโตรเจนสำหรับช่องคลอด มีหลายรูปแบบ เช่น ยาเม็ด ครีม เจล หรือ วงแหวนสำหรับใส่ช่องคลอด

### การบำบัดด้วยฮอร์โมนเอสโตรเจนแบบเฉพาะที่มีความปลอดภัยหรือไม่

ฮอร์โมนเอสโตรเจนรูปแบบที่ใช้ในช่องคลอดออกฤทธิ์เฉพาะที่บริเวณผนังช่องคลอดเท่านั้นและมีปริมาณฮอร์โมนเพียงเล็กน้อยเท่านั้นที่จะถูกดูดซึมเข้าสู่กระแสเลือด การทำงานของฮอร์โมนคล้ายกับครีมทาผิวหรือทาหน้า ซึ่งเนื้อครีมจะดูดซึมเข้าสู่กระแสเลือดน้อยมาก ดังนั้นจึงมีความปลอดภัยอย่างยิ่ง ถ้าหากคุณเป็นมะเร็งเต้านมและมีปัญหาารบกวนจากอาการทางช่องคลอด ซึ่งรักษาด้วยมอยเจอร์ไรเซอร์หรือ

สารหล่อลื่นไม่หาย การบำบัดด้วยฮอร์โมนเอสโตรเจนแบบเฉพาะที่อาจช่วยได้  
แต่ควรปรึกษาแพทย์ที่ดูแลทางด้านมะเร็งของคุณก่อน

### **ฮอร์โมนเอสโตรเจนรูปแบบใดเหมาะสมที่สุด**

แพทย์สามารถให้คำแนะนำคุณได้

แต่สตรีส่วนใหญ่ทนการบำบัดด้วยฮอร์โมนเอสโตรเจนแบบเฉพาะที่ได้ทุกรูปแบบ จากการศึกษาพบว่า  
ฮอร์โมนเอสโตรเจนแบบเฉพาะที่ทุกรูปแบบช่วยบรรเทาอาการต่างๆ ได้เท่าเทียมกัน

### **หากได้รับการบำบัดด้วยฮอร์โมนทดแทนแล้ว**

#### **ยังจำเป็นต้องรับการบำบัดด้วยฮอร์โมนเอสโตรเจนแบบเฉพาะที่อีกหรือไม่**

ไม่จำเป็นเสมอไป แต่ถ้าคุณยังมีอาการทางช่องคลอดทั้งหมดที่ได้รับการบำบัดด้วยฮอร์โมนทดแทนแล้ว

แพทย์อาจจ่ายฮอร์โมนเอสโตรเจนสำหรับช่องคลอดให้คุณด้วย ซึ่งถือเป็นเรื่องปกติ

โดยเฉพาะอย่างยิ่งหากคุณได้รับฮอร์โมนทดแทนในปริมาณที่ต่ำมาก โดยวิธีการนี้

อาการที่เกิดบริเวณช่องคลอดจะดีขึ้นได้โดยไม่ต้องรับฮอร์โมนทดแทนในปริมาณสูงมาก

สารหล่อลื่นสำหรับช่องคลอด เช่น เค-วายเจล ก็อาจช่วยได้ หากอาการหลักของคุณ คือ

ช่องคลอดแห้งระหว่างมีเพศสัมพันธ์



ข้อจำกัดการใช้

ข้อมูลในแผ่นพับนี้ จัดทำขึ้นเพื่อวัตถุประสงค์ทางวิชาการเท่านั้น

ไม่ได้ใช้เพื่อการวินิจฉัยหรือการรักษาภาวะทางการแพทย์ใดๆ

ซึ่งต้องได้รับการวินิจฉัยโดยแพทย์หรือบุคลากรทางการแพทย์เท่านั้น

แปลโดย

พ.ญ.จิตติมา มโนชัย (Jittima Manonai, M.D.)

พ.ญ.รุจิรา วัฒนายิ่งเจริญชัย (Rujira Wattanayingcharoenchai, M.D.)

น.พ.คมกฤษ เอี่ยมจิรกุล (Komkrit Aimjirakul, M.D.)

©2011