

# Ecografia do Pavimento Pélvico Transperineal

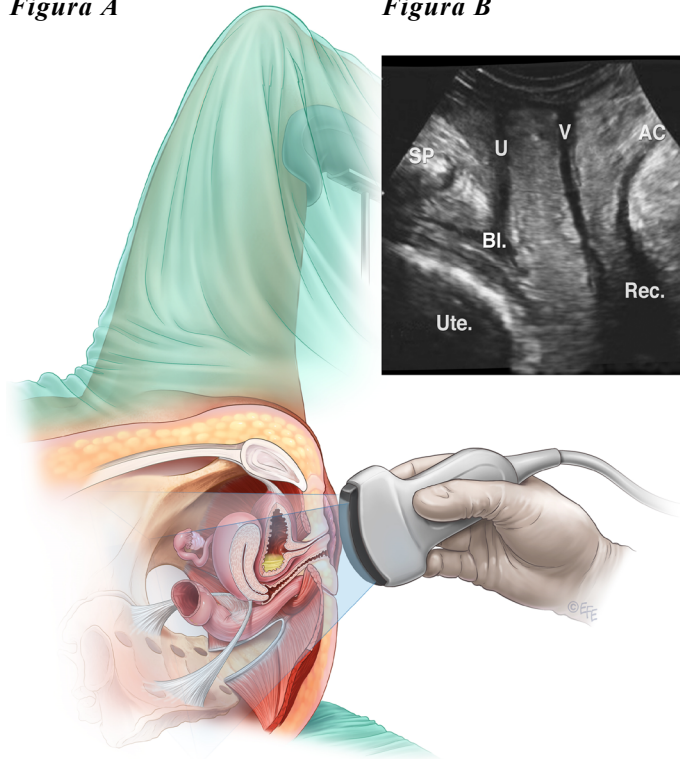
## Guia para a mulher

1. O que é a ecografia do pavimento pélvico transperineal?
2. Existe alguma preparação especial antes do exame?
3. O que devo esperar durante o exame?
4. Que informação fornece o exame?
5. Quanto tempo demora o exame?
6. Envolve alguns riscos?
7. O que acontece com os resultados do exame?

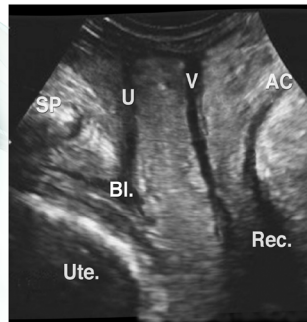
### O que é a ecografia do pavimento pélvico transperineal?

É um exame do pavimento pélvico que utiliza uma sonda ou “transdutor”, posicionado no períneo (a área entre a vagina e o ânus). Este permite adquirir imagens da bexiga, uretra, vagina, colo, útero, períneo, canal anal e músculos do pavimento pélvico.

**Figura A**



**Figura B**



A Figura A mostra como a sonda é posicionada no períneo.

A Figura B mostra os órgãos do pavimento pélvico: SP-sínfise púbica (osso púbico), B-bexiga, U-uretra, V-vagina, UT-útero, P-períneo, CA-canal anal, R-reto (a porção mais baixa do intestino)

### Existe alguma preparação especial antes do exame?

Ser-lhe-á pedido para esvaziar a bexiga antes do exame. Para melhores resultados, será melhor se também tiver esvaziado o intestino recentemente.

### O que devo esperar durante o exame?

O exame é realizado por um profissional de saúde treinado. Após despir-se da cintura para baixo, ser-lhe-á pedido que se deite numa mesa ou cadeira de exame e que se cubra com um lençol ou pano. As luzes serão baixadas para melhorar a visualização do ecrã durante o exame. Ser-lhe-á pedido para dobrar os joelhos e trazê-los o mais próximo possível das suas nádegas. Após colocar gel na sonda e de a cobrir com uma luva sem pó, mais gel é aplicado na sonda, que será então posicionada no períneo. Poderá sentir um pouco de frio, mas o exame em si não provoca qualquer desconforto maior. Poderá sentir a pressão da sonda. Por vezes, é necessário afastar os lábios (lábios da vagina) e a sonda poderá ser movida em diferentes direções. Durante o exame ser-lhe-á pedido para apertar e aguentar algumas vezes de modo a obter informação precisa. A pessoa que executa o exame irá explicar-lhe exatamente o que terá de fazer. Por vezes, poderá ser necessário realizar o exame na posição de pé.

### Que informação fornece o exame?

O exame irá revelar problemas do pavimento pélvico, tais como, prolapso da bexiga, útero, reto e intestino. Adicionalmente, mostrará se houve lesão prévia dos músculos do pavimento pélvico e/ou canal anal durante o parto. Se previamente colocou uma rede ou tira, estas também poderão ser visualizadas no exame. Outros achados que poderão ser encontrados são o esvaziamento incompleto da bexiga, o funcionamento adequado do pavimento pélvico durante a contração muscular e problemas complexos na parte posterior, tais como, prolapso da parede vaginal posterior (retocelo) ou intussuscepção retal (quando o reto prolapsa sobre si próprio). Estes achados vão ajudar o seu médico a planear o tratamento apropriado.

### Quanto tempo demora o exame?

O exame demora habitualmente cerca de 10-15 minutos.

### Envolve alguns riscos?

Os exames ecográficos são considerados seguros e não existem riscos conhecidos na realização das ecografias transperineais.

### O que acontece com os resultados do exame?

Os resultados serão enviados para o seu médico, que depois irá discuti-los consigo.

A informação deste folheto pretende responder às perguntas comuns acerca da realização da ecografia transperineal. Se tiver questões adicionais, certifique-se de que as coloca ao seu médico.